

國立臺灣師範大學 函

地址：106308臺北市大安區和平東路一段
162號

聯絡人：蘇容梅

電話：02-77491752

電子信箱：jungmei@ntnu.edu.tw

受文者：國立臺中教育大學

發文日期：中華民國112年9月13日

發文字號：師大深耕字第1121024319號

速別：普通件

密等及解密條件或保密期限：

附件：附件一工作坊議程、附件2_台師大交通資訊 (1121024319-0-0.pdf、
1121024319-0-1.pdf)

主旨：本校僅訂於112年9月22日(星期五)辦理「研究工具與研究方法系列工作坊」，敬請惠予公告，並鼓勵教職員生踴躍報名參加，請查照。

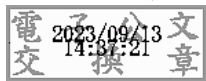
說明：

- 一、本校高等教育深耕計畫辦公室特舉辦「研究工具與研究方法系列工作坊」，主題包含：(1)縱貫數據分析、(2)近紅外光譜儀(fNIRS)、(3)統合分析(Meta-Analysis)，歡迎對各式研究方法有興趣的教師、學生、研究人員踴躍報名參加。
- 二、主題：系列一 發展研究設計與縱貫數據分析-以KIT為例
- 三、活動時間：112年9月22日(星期五)上午9時至下午4時30分。
- 四、活動地點：本校圖書館校區教育學院大樓3樓第一會議室(台北市大安區和平東路一段129號)。
- 五、活動報名方式：自即日起開放線上報名，報名網址
<https://forms.gle/FK1BYat6YG6m2q2D7>。

六、活動議程、交通資訊如附件。

正本：公私立大專校院

副本：



校長 吳正己

裝



訂

線

