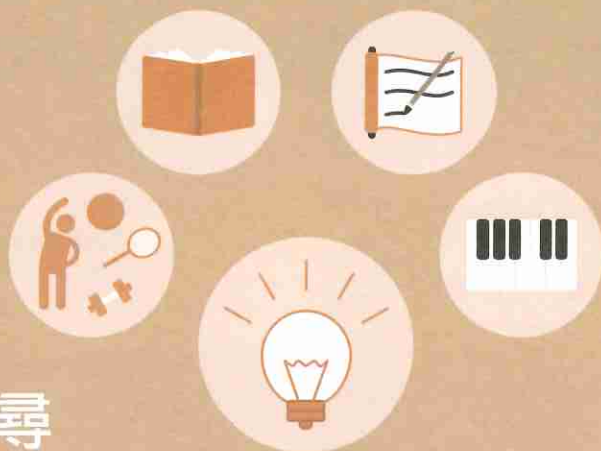


國立臺中教育大學 · 進修推廣部

National Taichung University of Education Division of Continuing Education

秋 2023 招生簡章

專業熱忱 | 創新睿智 | 恆續追尋



01 現場報名

每週一至週五08:30至17:00於
英才校區進修推廣部一樓辦公室
(臺中市西區民生路227號)辦
公室受理現場報名、繳費。

專線：04-22183258
FAX：04-22183250



02 網路報名

請至進修推廣部網頁，選擇報名班別並填寫個人相關資料，依電腦系統產生之虛擬帳號及應繳金額，使用網路報名者，請於報名後7天內利用ATM轉帳繳交費用，報名需已完成繳費動作始視為報名手續的完成。



→ <https://dce.ntcu.edu.tw/>

各班次依完成繳費之先後順序登錄至額滿為止。
額滿後依序登錄姓名，留供開課前遞補參考。

廣告



國立臺中教育大學
National Taichung University of Education

皮拉提斯脊椎核心運動(中午班)

112年8月14日起·共10週
每週(一)12:15-13:15·計10小時

1.皮拉提斯：將呼吸法結合肌肉強化與延展，以達到軀幹、肩胛帶、骨盆的協調整合；讓肌肉骨骼系統在動作進行間維持力學的平衡
2.長芯滾筒：輔助皮拉提斯訓練，過程中更能掌握動作進行的程序與質感，達到功能性訓練目的

鄭如雅
本校推廣教育教師

1,800元

皮拉提斯脊椎核心運動(晚上班)

112年9月4日起·共10週
每週(一)17:30-18:30·計10小時

1.皮拉提斯：將呼吸法結合肌肉強化與延展，以達到軀幹、肩胛帶、骨盆的協調整合；讓肌肉骨骼系統在動作進行間維持力學的平衡
2.長芯滾筒：輔助皮拉提斯訓練，過程中更能掌握動作進行的程序與質感，達到功能性訓練目的

鄭如雅
本校推廣教育教師

1,800元

皮拉提斯瑜珈班

112年8月15日起·共10週
每週(一)18:30-20:00·計15小時

藉由瑜珈使學員舒展肢體,雕朔體型,增強肌耐力,讓身心靈愉悅

劉珈伶
本校推廣教育教師

2,800元

熟齡皮拉提斯全適能課程

112年9月21日起·共10週
每週(四)10:30-12:00·計15小時

針對樂齡族群設計，以抗力球為媒介幫助身體活動訓練，課程編排涵蓋
<A> 全身關節伸展:彈力帶輔具運用
 脊椎核心強化:半圓滾筒輔具運用
<C> 體能心肺促進:核心球輔助律動有氧系列課程

侯賦香
本校推廣教育教師

2,800元

體態調整·爆炸燃脂(有氧課程)(週三班)

112年10月4日起·共10週
每週(三) 14:00~15:00·計10小時

本課程將帶給大家有氧的訓練來增加心肺功能，肌力訓練來增加日常所需的力量，協調和穩定訓練來喚醒保護身體的核心肌群。

曹理筌
本校推廣教育教師

1,800元

體態調整·爆炸燃脂(有氧課程)(週四班)

112年9月28日起·共10週
每週(四) 12:30~13:30·計10小時

本課程將帶給大家有氧的訓練來增加心肺功能，肌力訓練來增加日常所需的力量，協調和穩定訓練來喚醒保護身體的核心肌群。

曹理筌
本校推廣教育教師

1,800元

頤鉢轉心瑜珈課程

112年8月15日起·共12週
每週(二)14:00~15:30·計18小時

本課程從身體到心靈，鬆解壓力與自我的限制，創造全身心一個開展、深度的清理與休息。

張凱雯
本校推廣教育教師

3,000元

太極拳

112年8月15日起·共10週
每週(二) 19:30~21:30·計20小時

以陳氏太極拳老架一路綿綿不絕的纏絲功法,以旋腕轉臂纏繞方式,通經開脈,以達身心健康狀態。
(特聘國家級裁判師資)

林麗雲
本校推廣教育教師

2,800元

日本居合道

112年11月2日起·共12週
每週(四)19:00~21:00·計24小時

劍術、居合、拔刀、劍道與斬道是相關的日本武術。本課程以日本全日本劍道連盟居合作為課程的基礎內容，以夢想神傳流及戶山流等古流為課程的進階內容。經由居合道動作的練習，學習武士道中融合儒學、禪學及兵法之奧妙之義。

許可達
本校推廣教育教師

3,600元

輪棒瑜珈

112年9月6日起·共10週
每週(三) 19:00~20:00·計10小時

輪棒瑜珈結合經絡理論與瑜珈體位法的操練，輪棒的按壓刺激，達到養生、青春美麗的效果，輕鬆地進入超舒壓的狀態。

賴培芬
本校推廣教育教師

1,800元

傳統射箭—古典射藝初階班

112年9月15日起共8週·
每週(五)19:00-21:00·計16小時

1 學習飛雲射術學院的傳統射箭基本行射技法
2 透過飛雲射術學院基礎行射流程達成運動與紓壓
3 透過飛雲射術學院基礎行射流程體驗對自我的情緒管理
4 體會《禮記》所載「射以觀德」之精神並運用於日常生活當中 (另收教材費用1000元)

林育德
本校推廣教育教師

6,000元

KPOP流行MV舞

112年9月6日起·共10週
每週(三)20:10~21:10·計10小時

精選幾首韓國人氣團體歌曲編製成串燒舞曲讓沒有舞蹈經驗想運動的您一起跟著流行音樂快樂舞動。

賴培芬
本校推廣教育教師

2,500元

細雨花事·不凋花·乾燥花 零基礎創業班

112年9月7日起·共4週
每週(四)18:30-20:30·計8小時

讓想與花兒為伍的朋友每週都能有個舒服放鬆的好去處！從課堂中享受花花草草帶給您的愜意！讓老師帶您從花材基礎照護、插花技巧、花藝史與色彩學等，都會在每週不同的作品中一一教授給大家。(材料費另計)

朱茵慈
本校推廣教育教師

2,000元

油畫創作班(上午班)

112年11月11日起·共10週
每週(六)9:00~12:00·計30小時

課程內容包括:畫具、素材介紹。構圖要領、調色練習並分析色彩與明暗的關係，以基礎點、線、面建構物體基本造型，學習各類筆觸筆法名畫臨摹(靜物)。
特聘全省公教美展金牌獎獲永久免審殊榮之師資

陳美惠
本校推廣教育教師

5,400元

油畫創作班(下午班)

112年11月11日起·共10週
每週(六)14:00~17:00·計30小時

課程內容包括:畫具、素材介紹。構圖要領、調色練習並分析色彩與明暗的關係，以基礎點、線、面建構物體基本造型，學習各類筆觸筆法名畫臨摹(靜物)。
特聘全省公教美展金牌獎獲永久免審殊榮之師資

陳美惠
本校推廣教育教師

5,400元

水彩運用與創作

112年9月22日起·共12週
每週(五)14:00~16:00·計24小時

1.從材料介紹到構圖-色彩-光影-空間做示範教學
2.讓學員從材料認識，進而輕鬆創作水彩作品

陳威杰
本校推廣教育教師

4,500元

油畫印象班

112年9月28日起·共12週
每週(四)9:30-11:30·計24小時

提供優質繪畫課程，使學員真正打好基礎，透過光影、透視、結構...等概念，培養美術繪畫人才，提昇生活美學與文化素養。

簡君惠
本校推廣教育教師

3,500元

水彩肖像插畫

112年9月19日起·共8週
每週(二)14:00-17:00·計24小時

· 分享多元的肖像創作方式。
· 用不同的觀察方式，掌握肖像的比例。
· 運用水彩讓肖像創作更有樂趣。

施冠宇
本校推廣教育教師

3,500元

壓克力顏料繪畫班

112年9月14日起·共10週
每週(四)9:30-11:30·計20小時

透過特別、簡易技法指導，讓喜愛塗鴨的人，都能輕易的美化生活環境，本課程亦可將家中木器製品攜帶至班上彩繪，增添生活樂趣。
(材料費另計)

吳絲絨
本校推廣教育教師

3,000元

快樂彩墨

112年9月5日起·共8週
每週(二)14:00-16:00·計16小時

教學內容:『花鳥、山水』
初學、進階皆可，從基本筆法教起，包括嶺南花卉、山水，及現代彩墨。(材料費另計)

陳真美
本校推廣教育教師

2,400元

初級流行爵士鋼琴班

112年10月17日起·共10週
每週(二)19:00-21:00·計20小時

提供一般民眾學習【流行爵士鋼琴】之管道，既可自娛娛人，又能培養音樂素質，紓解緊張的生活壓力。
(需自備桌上琴)

張議中
本校推廣教育教師

5,000元

旅行中的水彩

112年9月21日起·共8週
每週(四)13:30-16:30·計24小時

課程將分享用水彩來紀錄日常生活及旅途風景，學習運用顏料的變化及水分流動的趣味性來創作。

林知誼
本校推廣教育教師

4,500元

隨意繪粉彩

112年9月至12月·共8週
每週(二)09:30-11:30·計16小時

承襲日本Pastel Nagomi Art®和諧粉彩的技法運用，循序指導學習，運用和諧粉彩藝術的美學概念，自在地繪出屬於自己獨一無二的畫作。

巫文絹
本校推廣教育教師

3,200元

鋼琴自彈自唱伴奏入門

112年9~12月開課

- 以簡單有系統的方式學習鋼琴伴奏
- 輕鬆完成流行歌曲自彈自唱
- 專為無鋼琴基礎的成人特別設計圓夢課程
(另收材料費200元)

鍾綺芳
本校推廣教育教師

3,800元

鋼琴自彈自唱伴奏進階

112年9~12月開課

- 熟悉C大調順階和弦者
- 以簡單有系統的方式學習鋼琴伴奏，完成流行歌曲自彈自唱
(另收材料費200元)

鍾綺芳
本校推廣教育教師

3,800元

手作耳環系列課程

112年9~12月開課

- 手作耳環飾品，一堂課可以完成。
- 詳細課程內容請見官網。
(材料費另計)

R&J Studio
專業師資

1,000元起

手作髮飾(頭飾)系列課程

112年9~12月開課

- 手作髮飾飾品，一堂課可以完成。
- 詳細課程內容請見官網。
(材料費另計)

R&J Studio
專業師資

1,000元起

手作花藝系列課程

112年9~12月開課

- 質感花藝系列課程希望能讓花融入生活，除了有詳細的教學，也會介紹各種花材及配色技巧，課程內容還會搭配節日推出應景的花藝作品喔！詳細課程內容請見官網。
(材料費另計)

花藝
專業師資

2,000元起

清爽甜點講堂 | 擠花蛋糕系列課程 |

112年8~12月開課

- 擠花豆沙配方及保存方法、調色說明、蛋糕裝飾技法，含老師講解與學員實作，蛋糕體由老事先準備。
- 上課時間每人完成作品速度不一，約4-5小時，作品完成才下課。(材料費另計500元)

Daisy
本校推廣教育教師

1,900元起

清爽甜點講堂 | 威化紙花系列課程 |

112年8~12月開課

- 威化紙花型裁剪、花瓣自然紋路按壓技巧以及花瓣組裝方式。上課時間每人完成作品速度不一，約4-5小時，作品完成才下課。
(材料費另計500元)

Daisy
本校推廣教育教師

1,900元起

藝術學苑

流動畫-美彩藝術創作課程

112年9月2日起，共4週
每週(六)14:00-16:00，計8小時

- 流動畫是一門美彩藝術創作課程，使學員體驗藝術創作之成就感，並從中訓練其美感與色彩，學配置讓學員們達到舒壓與美學涵養之提升，每堂課程皆能完成一幅美麗的畫作。(材料費另計)

張甯芯
本校推廣教育教師

2,600元

流動畫-美彩藝術創作課程

112年9月3日起，共4週
每週(日)14:00-16:00，計8小時

- 流動畫是一門美彩藝術創作課程，使學員體驗藝術創作之成就感，並從中訓練其美感與色彩，學配置讓學員們達到舒壓與美學涵養之提升，每堂課程皆能完成一幅美麗的畫作。(材料費另計)

張甯芯
本校推廣教育教師

2,600元

以花佐日。生活花藝課(週二班)

112年9月5日起，共5週
每週(二)18:30-20:30，計10小時

- 來到生活花藝課，教您在日常中就能製作出漂亮的花藝作品，從課堂中享受花花草草帶給您的愜意！隨心所欲的發揮~讓一花一草療育您的心靈~(材料費另計)

蘇秣葶
本校推廣教育教師

2,000元

以花佐日。生活花藝課(週六班)

112年9月2日起，共4週
每週(六)10:00-12:00，計8小時

- 來到生活花藝課，教您在日常中就能製作出漂亮的花藝作品，從課堂中享受花花草草帶給您的愜意！隨心所欲的發揮~讓一花一草療育您的心靈~(材料費另計)

蘇秣葶
本校推廣教育教師

2,000元

2024兒童歡樂冬令營

113/1/22-1/26
(週一至週五)9:00-17:00

上午主題課程由國小教師授課，下午綜合活動皆安排動、靜態課程(創意手作、大地遊戲、體育課程、小常識、說故事時間.....等)由大學部同學領軍，活動辦理中我們以孩子安全為最重點，讓每一個孩子把歡笑聲留在校園裡。

本校推廣
教育師資群

4,000元

休閒學苑

愛泥所愛

創意水泥盆課程(週四班)

112年11月2日起，共3週
每週(四)19:00-21:00，計6小時

適合零基礎的各位，讓老師手把手帶你製作獨一無二、療癒的作品。

水泥調配、顏料彩繪、模型自製、永生花藝、多肉認識與照顧、苔球實作。(材料費另計)

張鶴齡
本校推廣教育教師

1,200元

多肉創意黏土班(週一班)

112年9月4日起，共4週
每週(一)10:00~12:00，計8小時

以寫實、小品的方式來呈現，搭配盆組結合在環境中，創作出使人心情愉悅、視覺藝術美感提升的作品。

(材料費另計)

曾愛玲
本校推廣教育教師

1,800元

多肉創意黏土班(週五班)

112年9月1日起，共4週
每週(五)19:00~21:00，計8小時

以寫實、小品的方式來呈現，搭配盆組結合在環境中，創作出使人心情愉悅、視覺藝術美感提升的作品。

(材料費另計)

曾愛玲
本校推廣教育教師

1,800元

療癒果凍花課程

112年9月12日起，共4週
每週(二)9:00~12:00，計12小時

教您如何煮出清透果凍體、製作天然材質漂亮的果凍液並灌花、封底成為獨一無二的果凍花蛋糕。(材料費另計)

陳伶瑛
本校推廣教育教師

2,100元

釉上瓷器彩繪

112年10月20日起，共8週
每週(五)13:30-16:30，計24小時

釉上瓷器彩繪藝術尚在萌芽中並未普及，衷心希望原本屬於中國的釉上彩瓷繪藝術，卻在西方社會蓬勃發展的釉上彩瓷繪再度在東方發揚傳承下去，也希望這門在臺灣很新興的工藝美學能普及廣為人知。(材料費另計)

鄧淑珍
本校推廣教育教師

3,000元

園藝美學綠生活

112年9月20日起，共8週
每週(三)14:00-16:00，計16小時

教學目標:透過園藝美學的薰陶來紓壓，藉由花材的變化及美麗繽紛的色彩撫慰自己的心靈。

課程大綱:花藝設計、組合盆栽、植物養護、盆器製作、技巧及變化。(材料費另計)

王育慧
本校推廣教育教師

2,000元

養生書法創作班

112年9月19日起，共8週
每週(二)19:00-21:00，計16小時

養生書法創作班是以靜心養心開始，調息養氣，再以氣護眼，以氣養體，感受身體內在能量的氣功，以此正氣循環體內，相信自己的身體智慧，必當讓自己越來越放鬆，進而獲致健康能量，達到養生之境界。

游阿好
本校推廣教育教師

2,400元

木間琵琶

112年9月15日起，共8週
每週(五)19:00-20:30，計12小時

雅致的「琵琶」宜古宜今，以「她」來演譯古典，古典中自有活力；以「她」來敷彩新聲，新聲中自有風華。

將古典與新聲、活力與風華雕塑鑄於一爐，願使「她」更親近於生活，生活更貼近於心靈雍雅謙和。

張雅櫻
本校推廣教育教師

3,200元

EFL 雙語系列

112學年度EFL雙語班

112學年度上學期、下學期
(上課時間依合作學校行事曆安排調整)

經驗豐富之專業外籍老師以教授母語的方式教導，並與外籍教師合作，提昇孩子美語學習效能。透過沉浸式的美語環境學習，期許美語成為孩子的第二、三種語言。以自然方式學習基礎課程(發音、聽、說)，啟發對英語的學習動機，營造孩子敢開口的學習環境。

本校推廣
教育師資群 33,000-
34,000元

證照系列

BSS嬰幼兒音樂手語教保人員 檢定班

112年10月3日起，每期上課3週
每週(日)09:00-12:00，計8小時

寶寶手語能減低嬰幼兒挫折感，提升嬰幼兒對字彙的理解，增進認知能力，進而發展一套專業教學模式。通過筆試及術科測驗合格者，核發「台灣國際嬰幼兒教育保育發展促進會」檢定證書。

學費未包含教材與證書費用1,000元

Nuturer【人初千日】
寶貴專家平台
李賀民
本校推廣教育教師

3,200元

個人成長系列

紫微斗數輕鬆學

112年10月5日起，共12週
每週(四)19:00~21:00，計24小時

21世紀是資訊的時代，我們可以利用電腦輕易的排出紫微斗數命盤，很多命理網站也可以免費輸出紫微斗數命盤，所以本課程完全跳脫命盤排法教學，直接教導學員解讀命盤。

張銘仁
本校推廣教育教師

1,999元

精準挑選熱賣商品絕技 『淘寶批貨集貨』濃縮精華班

112年9月至12月，週(六)10:00-17:00
每月上課計6小時

你知道挑對商品決定您能賺多少錢！有哪些技巧能挑對商品，進到最低成本的方法呢？你知道可以去哪裡批貨嗎？昭君老師為學生歸納出選擇熱銷商品的十八個方向，只要選對三個！『淨利百萬』就不是夢了！趕緊來領取百萬賣家的入場卷吧！

陳昭君
本校推廣教育教師

5,800元

網路創業搶錢秘技全攻略 電商淨利百萬精華班

112年10月至12月，週(六)10:00-17:00
每月上課計6小時

→想一日就學齊網拍女王網路創業全攻略濃縮精華
→想成為百萬賣家快來踏出這第一步！
→你沒有時間來上八堂課八週的完整實戰班嗎？
→你只有假日才能來上網拍女王的課嗎？
→適合急著賺到錢的你！失業！學生！想自由兼職的你！

陳昭君
本校推廣教育教師

5,800元

沉香香道初階班

112年10月5日起，共8週
每週(四)13:30-16:30，計24小時

藉由課程，期使每位學員得以具備對沉香生態，沉香形成原因，沉香分級能力，分辨真假沉香，香材簡單整理與運用，以及生活用香實作，初階香席演練等，有一定的學習成果。
。另收教材費共計1000元

侯宏榮
本校推廣教育教師

5,800元

兒童藝術啟蒙師資班

112年8月至12月開課
每期課程8週，共40小時

針對2-9歲的兒童藝術課程，學習如何開課/面對不同年齡層的藝術引導教學/跑單接案、教學經驗分享/教案發想技巧與編寫/教材採購與資源

張語恩
本校推廣教育教師

7,200元

企業合作系列

賞心書法班

下午班：112年8月3日起，共12週
每週(四)15:00-17:00，計24小時
晚上班：112年8月3日至12月31日，每期12週
每週(四)18:00-20:00，計24小時

由歐陽詢楷書基礎入門，進而隸書、行書.....等，循序漸進的快樂學習書法，引領入書法浩瀚的領域，課程由介紹毛筆的特性開始，到如何正確的執筆、運筆，再從基本筆畫的剖析與練習，而後學習基本筆畫與自體結構的書寫。

楊放心
本校推廣教育教師

3,000元

手機攝影(晚上班)

112年8月23日起，共5週
每週(三)19:00-20:00，計5小時

1 講師將會透過大量的實拍照片講解和實際操作Q&A來解決大家的問題
2 主題拍攝分享、風景、人像、小物、花卉、旅遊、寵物拍攝到後製APP編修教學
3 課程上沒有艱深的理論我將用簡單明瞭的方式教你體驗手機攝影的美好

林孝威
本校推廣教育教師

2,400元

水番流手捏陶壺創作研究班

112年9月4日起，共8週
每週(一)18:00-21:00，計24小時

以手捏方式製陶，造型可千變萬化。
使學員能了解茶壺的結構進而做出基本款的茶壺。
第1週：手捏杯子、小茶 第2週：竹子茶杯、樹段茶杯
第3、4、5週：圓壺(外蓋)
第6、7、8週：魚造型扁圓壺(內蓋) (材料費650元另計)

陳文彥
江崢瑾
本校推廣教育教師

4,000元

Chinese Learning- 1 on 1 Tutorial Program

華語文一對一課程
適合個人旅行者或需要特殊訓練者。
(20 hours)Flexible
視學員需求(線上課程再加送1小時)

1.Introductory 入門班

Students study tones, pronunciation, grammar, and vocabulary in Chinese and focus on practical, daily conversations and communication patterns.
學習華語文的基本發音、語法及常用字彙，進一步能使用基本句型與人溝通。

2.Basic 基礎班

Students enhance their speaking and lexicon ability and master the stroke orders in Chinese characters by learning intermediate grammar, syntax, and oral communication.
藉由已建立之中文基礎，學習新的語法、掌握漢字的書寫規則，加強日常對話之訓練及字彙能力。

3.Intermediate 中級班

Students emphasize the understanding and application of Chinese sentences and vocabulary by studying more complex sentence patterns, conversations and guided writing.
學習更複雜的句型與對話，搭配引導式寫作課程以加強對字句、字義的瞭解與應用。

4.Advanced 進階班

Students integrate grammar, syntax and sentence structure by increasing the depth and width of the learning materials.
加深學習內容之深度與廣度，進行文法、句法、詞句架構之整合，搭配寫作課程，進一步提升中文能力。

5.Superior 高階班

Students further upgrade their listening, speaking, reading and writing proficiency by conducting case studies and topic-based discussions with different styles of articles.
以不同體裁的文章，配合專題討論課程，全方面提升聽、說、讀、寫能力。

Chinese Learning - Short Term Program

華語文短期課程
適合朋友、同事一起學習。
(20 hours)Flexible
視學員需求，2人以上團報才開班

Chinese Learning - Quarter Program

華語文學季課程
適合每天上課、需要申請簽證者。
2023年 秋季班 8/14-11/3
 冬季班 11/13-2/2
2024年 春季班 2/26-5/24
 夏季班 6/3-8/23
 秋季班 9/2-11/22
星期一至星期五 每天3小時 共12週
(180 hours)

華語文中心專業師資
CLC Professional Teaching Faculty

16,100元

7,600元
(2-3人)
7,100元
(4-5人)

27,000元

華語教學師資培訓班— 第三十八期 (混成式上課)

2023/9/2~2024/1/20 (六)
共17週，09:30-16:30
停課日期：9/23補行上班、9/30中秋連假、
12/30元旦連假、1/13選舉日

如何在講求「特色」的時代，培養對外華語教學技巧並讓自己的教學與眾不同？本課程集結國內華語教學名師，除提供正確的教學觀念，更配合教育部華語證照考試安排口訓課程，且有機會與本校華語文中心外籍學員面對面，專業、實務、考照並重，提供最有系統的訓練課程！
(學費含講義費)

本校語文教育系
教師及國內華語文
專家學者 20,100元

師培學苑

學齡前課程設計增能班 (初階) - 從繪本出發，創新多元教學

112年8月7日~112年10月31日 每期上課
4週，每週(一)19:00~21:00，計8小時

認識多種繪本風格名家與教材教法延伸應用，包含主題式原創教具設計與製作，以提高運用繪本創新多元教學的能力。歡迎喜愛繪本、熱衷教學的老師、家長或一般民眾均可參加。(4週課程的材料費1,400元另計)

鍾藝萍
本校推廣教育教師 2,800元

學齡前課程設計增能班 (初階) - 從繪本出發，創新多元教學

112年9月2日起，共4週
每週(六)19:00~21:00，計8小時

認識多種繪本風格名家與教材教法延伸應用，包含主題式原創教具設計與製作，以提高運用繪本創新多元教學的能力。歡迎喜愛繪本、熱衷教學的老師、家長或一般民眾均可參加。(4週課程的材料費1,400元另計)

鍾藝萍
本校推廣教育教師 2,800元

台語認證輔導衝刺班

112年11月12日起，共6週
每週(日)09:00-16:00，計36小時

1 增進聽力測驗、閱讀測驗之解題能力，並活化口說測驗流利度及紮實準確度、及深入學習台語文及拼音基礎以增能書寫測驗自我能力。
2 有效提升閩南語聽、說、讀、寫四大語言技能。
3 以通過閩南語認證考試B2中高級為目標。

林麗姿
曹芬敏
本校推廣教育教師 6,500元

日語會話初級2

112年11月10日起，共12週
每週(五)18:30-21:00，計30小時

本課程採用大新書局出版的【大家的日本語初級I，改訂版】為教本，自第四課左右在課中教起。授課重點:「～ます」の活用、時間の表現、助詞「時間+に」、「手段/方法+で」等。

村上薰
本校推廣教育教師

5,400元

日語會話初級3

112年11月6日起，共12週
每週(一)18:30-21:00，計30小時

本課程採用大新書局出版的【大家的日本語初級I，改訂版】為教本，自第九課左右在課中教起。授課重點:な形容詞、存在の表現、助動詞自動詞等。

村上薰
本校推廣教育教師

5,400元

日語會話初級5

112年10月31日起共12週
每週(二)18:30-21:00，計30小時

本課程採用大新書局出版的【大家的日本語初級II，改訂版】為教本，自第十五課左右在課中教起。授課重點:動詞て形の表現、動詞ない形、動詞辭書形等。

村上薰
本校推廣教育教師

5,400元

日語會話進階8

112年12月13日起，共12週
每週(三)18:30-21:00，計30小時

本課程採用大新書局出版的【大家的日本語進階II，改訂版】為教本，自第四十三課左右在課中教起。授課重點:「～そうです」(樣態、伝聞)等。

村上薰
本校推廣教育教師

5,400元

越南語基礎班

112年11月2日起，共12週
每週(四)18:30-21:00，計30小時

透過語言，可多了解越南文化、社會、人文等。
1.聽：能聽懂生活常用基本會話。
2.說：能簡單的與越南人溝通、表達個人想法。
3.讀：能閱讀短篇故事。
4.寫：能寫出你所會說的文字。

陳紅鑾
本校推廣教育教師

5,400元

多益650聽力與閱讀

112年11月3日起，共10週
每週(五)18:30-21:30，計30小時

學生得以熟稔中級與部分中高級程度之多益考試模式、題型與得分要訣，並釐清常考之文法問題及字詞用法，以及熟悉考試規範，藉此達到多益中級之目標。

黃惠瑜
本校推廣教育教師

5,400元

雅思英語檢定課程

112年9月9日起，共12週
每週(六)13:00~15:30，計30小時

建立學員英語及學術上能力的培養與準備，並以通過雅思英語檢定為主之培訓課程。

蔡世峰
本校推廣教育教師

6,000元

非學分班優惠

1. 本校(含附小)教職員工(及眷屬)、本校學生、退休員工校友、舊生學費九折優待。
2. 三人以上團體報名，學費九折優待；五人以上團體報名，學費八五折優待，限同班次，均須一次辦理。
3. 非學分班優待：同季同時報名兩班以上課程，僅收一班報名費100元。
4. 華語文系列不適用以上優惠方案，僅華語師培班適用。
5. 本部與外部合作單位課程，另有優惠方案，依實際公告為主。

學分班優惠

學分班學員於同季同時報名兩班以上或續上該系所相關課程，僅收一班報名費300元。

注意事項

1. 凡已報名繳費者，請按時上課，不得以任何理由申請保留資格；如因故未能上課，應依教育部「專科以上學校推廣教育實施辦法」辦理。
2. 本部在特殊情況下，得適當調整師資及課程時間。
3. 上課日遇天災停課(臺中市政府宣布不上班不上課)，本部各課程是否補課將另行通知。
4. 本簡章未規定事宜，依相關規定辦理。
5. 本部保有學員審核，課程調整之權利。
6. 學員於修習期間應遵守本部規定，如有不當行為或影響授課或影響其他學員之學習，經通知仍未改善者，本部得取消其修讀資格，且不予退費。

退費注意事項

1. 凡已報名者，請按時上課，不得以任何理由申請保留資格；如因學員個人因素，未能上課，應依教育部「專科以上學校推廣教育計畫實施辦法」之退費標準退費：「第十七條...學員完成報名繳費後，因故退者，應依下列標準退費：學員自行報名繳費後至實際上課日前退學者，退還已繳學分費、雜費等各項費用之九成。學員自實際上課日算起未逾全期三分之一者，退還費用半數，在班時間已逾全期三分之一者，不予退還，以上情形皆不退還報名費」
2. 報名人數未達開班標準時，本校將無息退還所繳費用至學員所提供之郵局(或臺灣銀行)帳號。(*本部辦理帳號退費所需時間：約3-4週，請提供郵局或臺灣銀行帳號，無法提供者，須自行負擔銀行所收取手續費)

1. 學分班：所開學分需全部修課，修讀期滿經考試及格，缺課時數未超過各科總時數三分之一，由學校發給學分證明，如經公開招生取得正式學分，其所修學分得依本校抵免學分相關辦法申請抵免。
2. 非學分班：學員修課期滿，缺課時數未超過總時數六分之一且成績及格者，由本校核發結業證書。