

國立臺灣大學 函

地址：10617臺北市大安區羅斯福路4段1
號

聯絡人：周奕豪

電話：(02)3366-7970#228

電子信箱：jordanchou@ntu.edu.tw

受文者：國立臺中教育大學

發文日期：中華民國113年3月12日

發文字號：校雙語字第1130017644號

速別：普通件

密等及解密條件或保密期限：

附件：如說明一 (1130017644-0-0.pdf)

主旨：本校EMI教學資源中心將於113年3月23日（星期六）舉辦
「E2英語閱讀力工作坊」，敬邀貴校教學助理、教師或學
生（大學部或研究所）參加，請查照。

說明：

一、旨揭講座透過引導學生採用SQ3R的閱讀策略，包括Survey
（瀏覽全文結構及邏輯順序）、Question（針對文章各層
次的標頭提出Wh- 的問題）、Read（根據Wh-的問題，閱讀
文章並找答案）、Recite（複述各層次Wh-問題與答案）、
Review（複習全文架構，以及問題與答案），希望學生在
短時間能夠掌握英文文章重點，達到事半功倍的效果。詳
細資訊請參閱附件。

二、講座內容：

（一）主題：E2英語閱讀力工作坊。

（二）日期：113年3月23日（星期六）8時30分至17時30

（三）地點：本校博雅教學館102教室。

（四）講師：本校教學發展中心符碧真教授。

三、報名日期：即日起至113年3月17日（星期日）止。

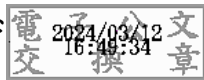
四、報名網址：<https://www.surveycake.com/s/v9NWX>。

五、本案聯絡人：周奕豪專員（02-3366-7970 #228）。

正本：高雄市立空中大學、國立中山大學、國立中央大學、國立中正大學、國立中興大學、國立成功大學、國立宜蘭大學、國立東華大學、國立空中大學、國立虎尾科技大學、國立屏東大學、國立屏東科技大學、國立政治大學、國立高雄大學、國立高雄科技大學、國立高雄師範大學、國立清華大學、國立陽明交通大學、國立雲林科技大學、國立勤益科技大學、國立嘉義大學、國立彰化師範大學、國立暨南國際大學、國立臺中科技大學、國立臺中教育大學、國立臺北大學、國立臺北科技大學、國立臺北商業大學、國立臺北教育大學、國立臺北藝術大學、國立臺東大學、國立臺東專科學校、國立臺南大學、國立臺南藝術大學、國立臺南護理專科學校、國立臺灣科技大學、國立臺灣師範大學、國立臺灣海洋大學、國立臺灣戲曲學院、國立臺灣藝術大學、國立臺灣體育運動大學、國立澎湖科技大學、國立聯合大學、臺北市立大學、一貫道崇德學院、大仁科技大學、大同大學、大同技術學院、大華學校財團法人敏實科技大學、大葉大學、大漢學校財團法人大漢技術學院、中山醫學大學、中信學校財團法人中信金融管理學院、中原大學、中國文化大學、中國科技大學、中國醫藥大學、中華大學學校財團法人中華大學、中華醫事科技大學、中臺科技大學、仁德醫護管理專科學校、元智大學、文藻學校財團法人文藻外語大學、世新大學、台北海洋學校財團法人台北海洋科技大學、台神學校財團法人台灣神學研究學院、台灣首府學校財團法人台灣首府大學、台灣基督長老教會南神神學院、弘光科技大學、玄奘大學、光宇學校財團法人元培醫事科技大學、佛光大學、宏國學校財團法人宏國德霖科技大學、育英醫護管理專科學校、亞東學校財團法人亞東科技大學、亞洲大學、明志科技大學、明新學校財團法人明新科技大學、東方學校財團法人東方設計大學、東吳大學、東南科技大學、東海大學、法鼓學校財團法人法鼓文理學院、長庚大學、長榮大學、南亞科技學校財團法人南亞技術學院、南華大學、南開科技大學、南臺學校財團法人南臺科技大學、城市學校財團法人臺北城市科技大學、建國科技大學、致理學校財團法人致理科技大學、修平學校財團法人修平科技大學、真理大學、耕莘健康管理專科學校、財團法人一貫道天皇基金會一貫道天皇學院、馬偕學校財團法人馬偕醫護管理專科學校、高苑科技大學、高雄醫學大學、健行學校財團法人健行科技大學、唯心聖教學院、基督教華神學校財團法人中華福音神學研究學院、崇仁醫護管理專科學校、崇右學校財團法人崇右影藝科技大學、崑山科技大學、康寧學校財團法人康寧大學、敏惠醫護管理專科學校、淡江大學學校財團法人淡江大學、逢甲大學、景文科技大學、朝陽科技大學、華夏學校財團法人華夏科技大學、華梵大學、開南大學、慈惠醫護管理專科學校、慈濟學校財團法人慈濟科技大學、新生醫護管理專科學校、經國管理暨健康學院、義守大學、聖母醫護管理專科學校、聖約翰科技大學、嘉藥學校財團法人嘉南藥理大學、實踐大學、臺北基督學院、臺北醫學大學、輔仁大學學校財團法人輔仁大學、輔英科技大學、遠東科技大學、銘傳大學、德明財經科技大學、黎明技術學院、樹人醫護管理專科學校、樹德科技大學、醒吾學校財團法人醒吾科技大學、靜宜大學、龍華科技大學、嶺東科技大學、正修學校財團法人正修科技大學、國防大學、國防醫學院、國立高雄餐旅大學、環球學校財團法人環球科技大學、學校財團法人中華浸信會基督教台灣浸會神學院、國立金門大學、國立臺北護理健康大學、國立體育大學、中華學校財團法人中華科技大學、台南家專學校財團法人台南應用科

技大學、吳鳳學校財團法人吳鳳科技大學、明道學校財團法人明道大學、長庚學校財團法人長庚科技大學、美和學校財團法人美和科技大學、馬偕學校財團法人馬偕醫學院、慈濟學校財團法人慈濟大學、萬能學校財團法人萬能科技大學、僑光科技大學、廣亞學校財團法人育達科技大學

副本：雙語教育中心



校長 陳文章

裝



訂



線